

BERESHIT

1.MOSE

Die Sünde Chams



ILLUSTRIERTE BIBEL VON YEHOSHUA HA
MASHIAH

DIE BIBELSTELLEN WURDE AN
MANCHEN STELLEN ETWAS
VERÄNDERT, DASS SIE FÜR KINDER
BESSER ZU VERSTEHEN SIND.
AUSSERDEM SIND KOMMENTARE
EINGEFÜGT, DIE SCHWIERIGE
WÖRTER ERKLÄREN.





BERESHIT* (1.MOSE/GENESIS) 9,20 BIS 10,32

***BERESHIT: DAS HEBRÄISCHE WORT HAT DIE BEDEUTUNG „AM ANFANG“. ES IST DAS ALLERERSTE WORT IN DER BIBEL. AUF LATEINISCH WIRD DAS BUCH „GENESIS“ GENANNT, IN VIELEN DEUTSCHEN BIBELN „1. BUCH MOSE“.**

DIESES BUCH GEHÖRT:



DIE SÜNDE CHAMS

UND NOACH, MANN DES BODENS, FING AN,
EINEN WEINBERG ZU PFLANZEN. UND ER
TRANK VON DEM WEIN UND WURDE
BETRUNKEN UND ZOG SICH SICH MITTEN IN
SEINEM ZELT AUS. UND CHAM, DER VATER
KENA'ANS, SAH DIE NACKTHEIT SEINES
VATERS UND BERICHTETE ES SEINEN ZWEI
BRÜDERN DRAUßEN.



Wusstest du das?



DER HEBRÄISCHE NAME CHAM BEDEUTET
„HEIß“, „KOCHEND“.

DAS WORT „HEIß“ STEHT FÜR „FEURIG“ ODER
„EIFRIG“.

HOT



WIE DER NAME SCHON SAGT, VERLEITETE CHAMS
FEURIGER CHARAKTER IHN DAZU, ZU SCHNELL ZU
HANDELN UND SEINEN VATER BLOßZUSTELLEN,
ANSTATT IHN ZURECHTZUWEISEN, WIE ES DAS
WORT VERLANGT.



GALATER 6,1

BRÜDER, AUCH WENN EIN MENSCH BEI EINEM
FEHLTRITT ÜBERRASCHT WIRD, KORRIGIERT IHR,
DIE GEISTLICHEN, SO JEMANDEN WIEDER IM GEIST
DER SANFTHEIT. ACHE AUF DICH SELBST, DASS
NICHT AUCH DU VERSUCHT WIRST.



UND SHEM UND YEPHETH NAHMEN DEN MANTEL
UND LEGTEN IHN AUF IHRE ZWEI SCHULTERN UND
GINGEN RÜCKWÄRTS UND BEDECKTEN DIE
NACKTHEIT IHRES VATERS. UND IHRE ANGESICHTER
WAREN RÜCKWÄRTS, UND SIE SAHEN DIE
NACKTHEIT IHRES VATERS NICHT. UND NOACH
ERWACHTE VON SEINEM WEIN UND WUSSTE, WAS
SEIN JÜNGSTER SOHN MIT IHM GETAN HATTE.



NOACH SPRICHT EINE VERFLUCHUNG GEGEN KENA'AN
(KANAAN) AUS

UND ER SAGTE: VERFLUCHT SEI KENA'AN! DER KNECHT
DER KNECHTE WERDE ER SEINEN BRÜDERN! UND ER
SAGTE: GESEGNET SEI YHWH, DER ELOHIM SHEMS,
UND KENA'AN WERDE IHR KNECHT! WEIT MACHE ES
ELOHIM DEM YEPHETH, UND ER WOHNE IN DEN
ZELTEN SHEMS, UND KENA'AN WERDE IHR KNECHT!
UND NOACH LEBTE NACH DER FLUT 350 JAHRE. UND
ALLE TAGE NOACHS WAREN 950 JAHRE, UND ER
STARB.

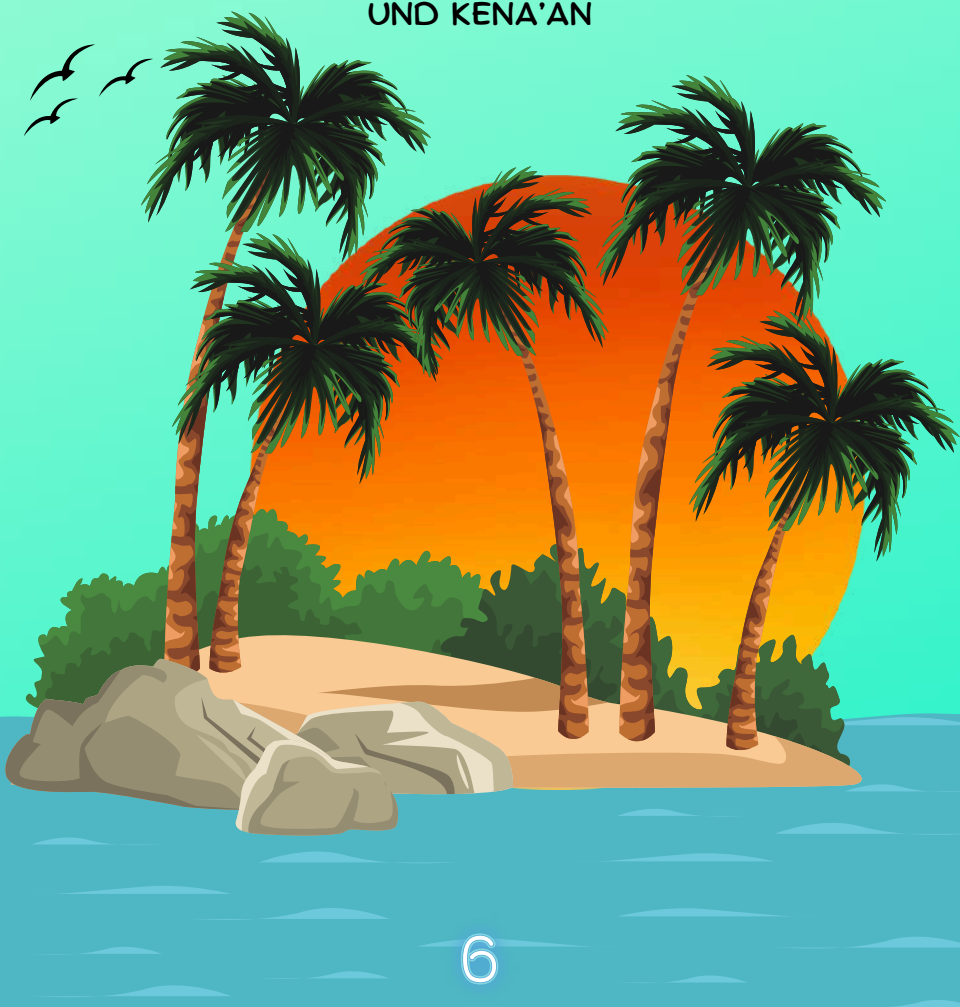


DIE NACHKOMMENSCHAFT NOACHS

DIES IST DIE NACHKOMMENSCHAFT DER SÖHNE
NOACHS: SHEM, CHAM UND YEPHETH, UND ES
WURDEN IHNEN SÖHNE GEBOREN NACH DER FLUT.
DIE SÖHNE YEPHETHS: GOMER UND MAGOG UND
MADAI UND YAVAN UND TUBAL UND MESHEK UND
TIRAS.



UND DIE SÖHNE GOMERS: ASHKENAZ UND
RIPHAT UND TOGARMAH. UND DIE SÖHNE
YAVANS: ELIYSHAH UND TARSIS, KITTIM UND
DODANIM. VON DIESEN WAREN AUFGETEILT DIE
INSELN DER NATIONEN NACH IHREN LÄNDERN,
JEDER MANN NACH SEINER SPRACHE, NACH
IHREN FAMILIEN, IN IHREN NATIONEN. UND DIE
SÖHNE CHAMS: KUSH UND MITSRAIM UND PUT
UND KENA'AN



UND DIE SÖHNE KUSHS: SEBA UND HAVIYLAH UND
SABTA UND RA'MAHH UND SABTECHA. UND DIE
SÖHNE RA'MAHHs: SHEBA UND DEDAN. UND KUSH
ZEUGTE NIMROD. DER FING AN EIN MÄCHTIGER ZU
WERDEN AUF DER ERDE. ER WURDE EIN
GEWALTIGER JÄGER VOR **YHWH**; DARUM SAGT
MAN: WIE NIMROD, EIN GEWALTIGER JÄGER VOR
YHWH! UND DER ANFANG SEINES KÖNIGREICHES
WAR BABEL UND EREK UND AKKAD UND KALNEH
AUF DEM LAND SHINEARS.



VON DIESEM LAND ZOG ASSUR AUS, UND BAUTE
NINIVE UND DIE STADT REHOBOTH UND KELACH, UND
RESEN ZWISCHEN NINIVE UND ZWISCHEN KELACH;
DIES IST DIE GROSSE STADT. MITSRAIM ZEUGTE DIE L
UDIM UND DIE ANAMIM UND DIE LEHABIM UND DIE N
APHTHUHIM, UND DIE PATHRUSIM UND DIE K
ASLUHIM, WOHER DIE PHILISTER AUSGEGANGEN S
IND, UND DIE KAPHTORIM.



UND KENA'AN ZEUGTE SIDON, SEINEN
ERSTGEBORENEN, UND HETH, UND DEN
YEBUSITER UND DEN AMORITER UND DEN
GIRGASITER, UND DEN HEVITER UND DEN ARKITER
UND DEN SINITER, UND DEN ARVADITER UND DEN
ZEMARITER UND DEN HAMATHITER. UND DANACH
HABEN SICH DIE FAMILIEN DER KENA'ANITER
ZERSTREUT.



UND DIE GRENZEN DER KENA'ANITER WAREN VON
SIDON, WENN MAN NACH GERAR KOMMT, BIS
GEGEN GAZAH, WENN MAN NACH SODOM UND
GOMORRAH UND ADMAH UND TSEBOIM GEHT,
BIS RICHTUNG LESHA. DIES SIND DIE SÖHNE
CHAMS NACH IHREN FAMILIEN, NACH IHREN
SPRACHEN, NACH IHREN LÄNDERN, IN IHREN
NATIONEN.

SIDON



GAZA



ADMAH



TSEBOIM



LÉSHA



UND DEM SHEM WURDEN SÖHNE GEBOREN, AUCH
IHM, DEM VATER ALLER SÖHNE EBERS, DEM
BRUDER VON YEPHETH, DEM GROßEN. DIE SÖHNE
SHEMS: EYLAM UND ASSUR UND ARPAKSHAD UND
LUD UND ARAM. UND DIE SÖHNE ARAMS: UTS UND
HUL UND GETHER UND MASH. UND ARPAKSHAD
ZEUGTE SHELACH UND SHELACH ZEUGTE EBER.



UND EBER WURDEN ZWEI SÖHNE GEBOREN. DER
NAME DES EINEN WAR PELEG, WEIL IN SEINEN
TAGEN DIE ERDE GETEILT WURDE, UND DER
NAME SEINES BRUDERS WAR YOQTAN. UND
YOQTAN ZEUGTE ALMODAD UND SHELEPH UND
HATSARMAVETH UND YERACH, UND HADORAM
UND UZAL UND DIQLAH, UND OBAL UND ABIMAE
UND SHEBA, UND OPHIR UND HAVIYLAH UND
YOBAB. ALLE DIESE WAREN SÖHNE YOQTANS.



UND IHR WOHSITZ WAR VON MESHA, WENN
MAN NACH SEPHAR KOMMT, BIS ZUM GEBIRGE
DES OSTENS. DIES SIND DIE SÖHNE SHEMS NACH
IHREN FAMILIEN, NACH IHREN SPRACHEN, NACH
IHREN LÄNDERN, NACH IHREN NATIONEN. DIES
SIND DIE FAMILIEN DER SÖHNE NOACHS, NACH
IHREN GESCHLECHTERN, IN IHREN NATIONEN; UND
VON DIESEN SIND AUFGETEILT DIE NATIONEN AUF
DER ERDE NACH DER FLUT.



Wusstest du das?

DER NAME NIMROD VOM HEBRÄISCHEN „NIMROWD“
BEDEUTET „REBELL“.

ER WAR DER SOHN VON KUSCH UND EIN NACHKOMME VON
NOACH.

ALS JÄGER WAR ER DER ERSTE MÄCHTIGE MENSCH AUF DER
ERDE UND HERRSCHTE ÜBER MEHRERE STÄDTE, DARUNTER
BABEL.

SIEHE BERESCHIT (1.MOSE/GENESIS) 10,8 UND 11,1-9.



Fragen ?



1. WAS WAR DIE SÜNDE VON CHAM?

2. ÜBER WEN SPRACH NOAH EINEN FLUCH AUS?

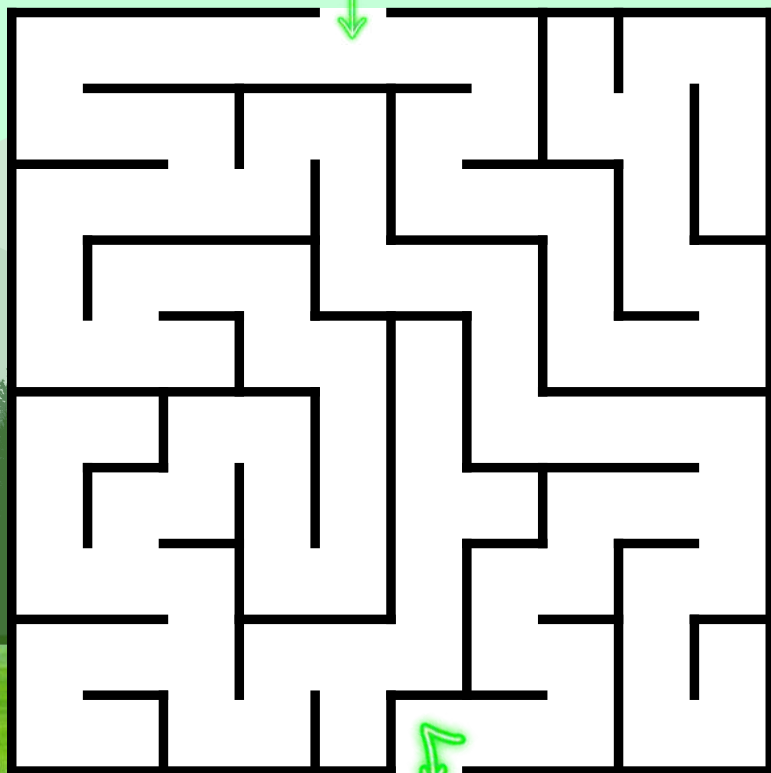
3. WIE HIEßEN DIE DREI SÖHNE VON NOAH?

NOTIZEN



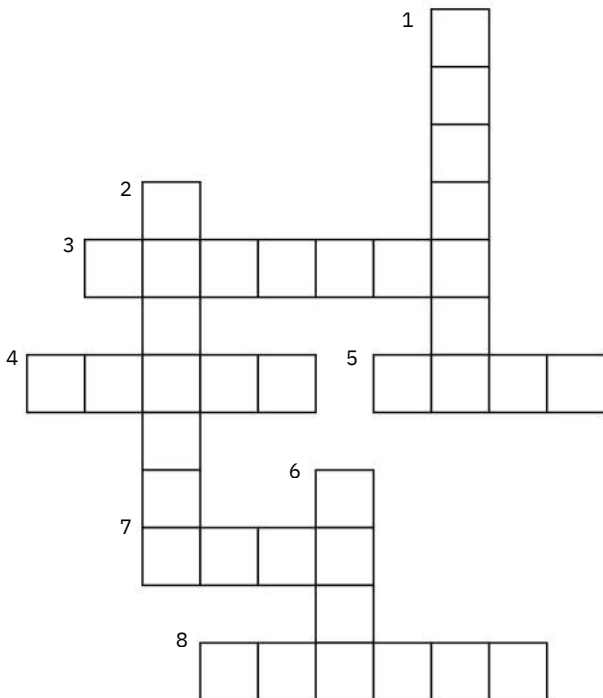


FINDE DEN RICHTIGEN WEG!



FÜLLE DAS KREUZWORTRÄTSEL AUS!

Die Sünde von Cham



Horizontal

3- Definition des Vornamens << Nimrod >>.

4- Erste Bedeutung des Vornamens cham.

5- Er sah die Nacktheit seines Vaters Noah.

7- Er trank Wein, wurde betrunken und entblöste sich in der Mitte seines Zeltes.

8- Er war ein mächtiger Jäger vor JHWH und herrschte über Babel, Erec, Akkad und Kalneh.

Vertical

1- Der Name eines der drei Söhne zu Noah.

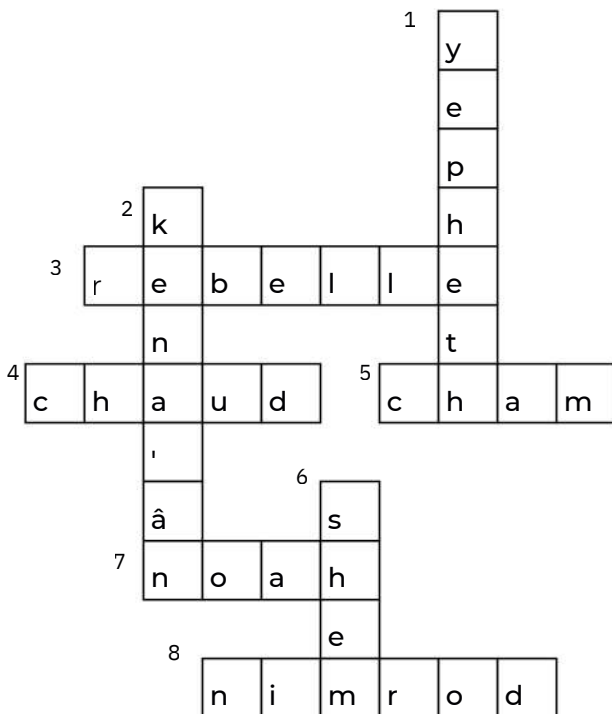
2- Er wurde von Noah verflucht.

6- Er bedeckte Noah mit einem Mantel.
zusammen mit seinem Bruder Yepheth.

ANTWORTEN!



Die Sünde von Cham



Horizontal

Vertikal

3- Definition des Vornamens << Nimrod >>.

4- Erste Bedeutung des Vornamens cham.

5- Er sah die Nacktheit seines Vaters Noah.

7- Er trank Wein, wurde betrunken und entblößte sich in der Mitte seines Zeltes.

8- Er war ein mächtiger Jäger vor JHWH und herrschte über Babel, Erec, Akkad und Kalneh.

1- Der Name eines der drei Söhne zu Noah.

2- Er wurde von Noah verflucht.

6- Er bedeckte Noah mit einem Mantel.
zusammen mit seinem Bruder Yepheth.



Antworten auf die Fragen.

1. CHAMS SÜNDE WAR, DASS ER SEINEN BRÜDERN SCHNELL ERZÄHLTE, DASS ER NOAHS NACKTHEIT GESEHEN HATTE.
2. NOAH SPRACH EINEN FLUCH ÜBER KENA'ÂN, DEN SOHN VON CHAM, AUS.
3. DIE DREI SÖHNE NOAHS HIEßEN SCHEM, CHAM UND JEPHETH.

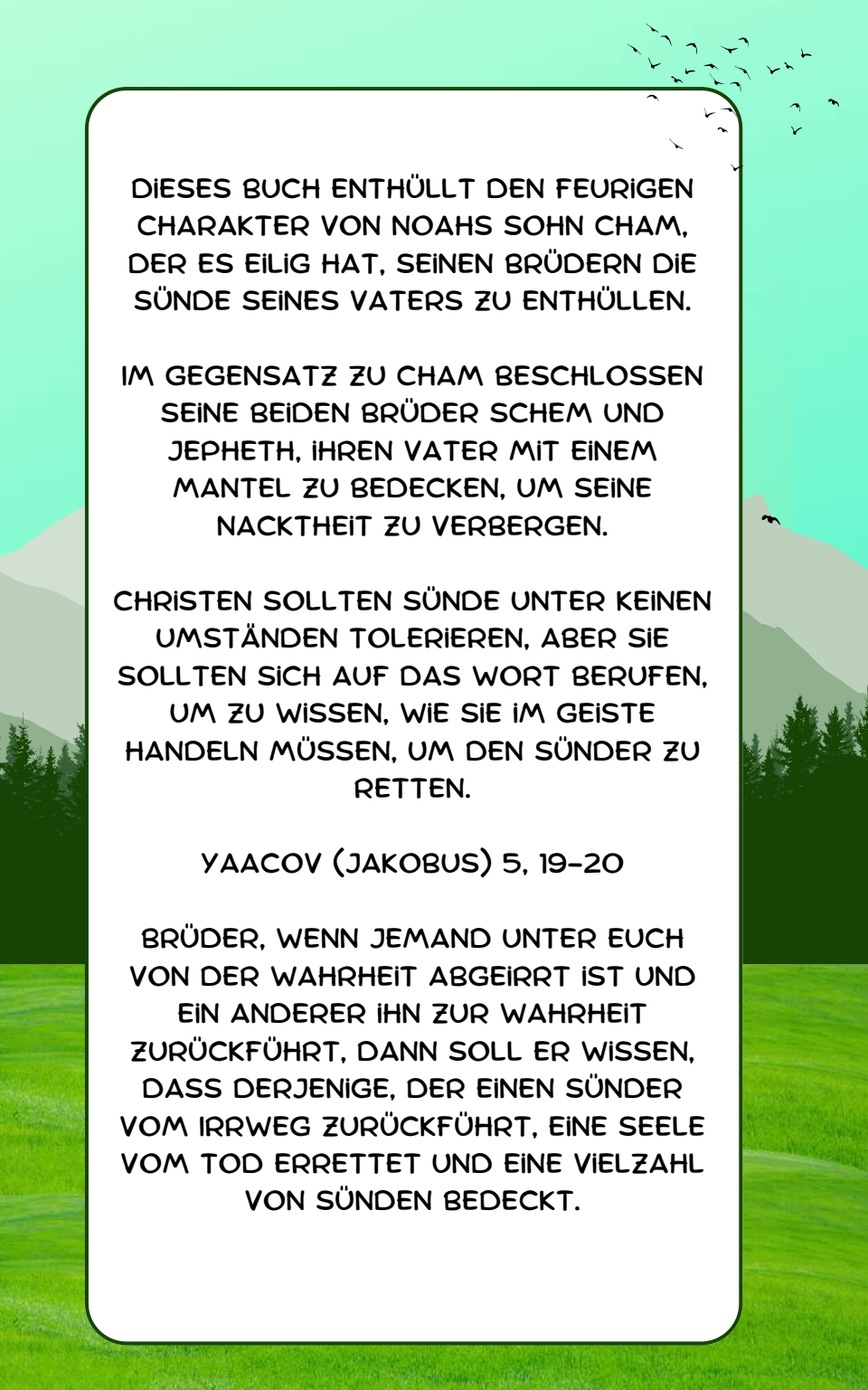


bym.kinder@gmx.de



bym für kinder





DIESES BUCH ENTHÜLLT DEN FEURIGEN
CHARAKTER VON NOAHS SOHN CHAM,
DER ES EILIG HAT, SEINEN BRÜDERN DIE
SÜNDE SEINES VATERS ZU ENTHÜLLEN.

IM GEGENSATZ ZU CHAM BESCHLOSSEN
SEINE BEIDEN BRÜDER SCHEM UND
JEPHETH, IHREN VATER MIT EINEM
MANTEL ZU BEDECKEN, UM SEINE
NACKTHEIT ZU VERBERGEN.

CHRISTEN SOLLTEN SÜNDE UNTER KEINEN
UMSTÄNDEN TOLERIEREN, ABER SIE
SOLLTEN SICH AUF DAS WORT BERUFEN,
UM ZU WISSEN, WIE SIE IM GEISTE
HANDELN MÜSSEN, UM DEN SÜNDER ZU
RETTEN.

YAACOV (JAKOBUS) 5, 19–20

BRÜDER, WENN JEMAND UNTER EUCH
VON DER WAHRHEIT ABGEIRRT IST UND
EIN ANDERER IHN ZUR WAHRHEIT
ZURÜCKFÜHRT, DANN SOLL ER WISSEN,
DASS DERJENIGE, DER EINEN SÜNDER
VOM IRRWEG ZURÜCKFÜHRT, EINE SEELE
VOM TOD ERRETTET UND EINE VIELZAHL
VON SÜNDEN BEDECKT.