

YEHOSHUA BERUFT DIE ERSTEN JÜNGER

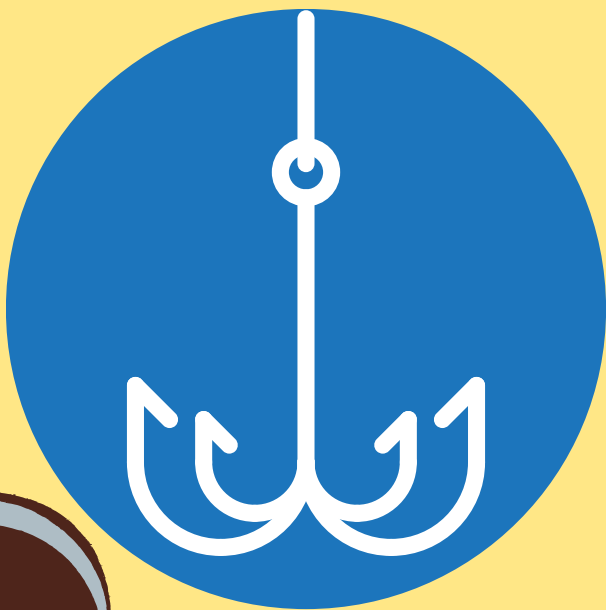
ILLUSTRIERTE BIBEL VON YEHOSHUA MASHIAH





DIE BIBELVERSE WURDEN AN MANCHEN
STELLEN SO VERÄNDERT, DASS KINDER
ES LEICHTER VERSTEHEN KÖNNEN.

LUKAS 5,1-11

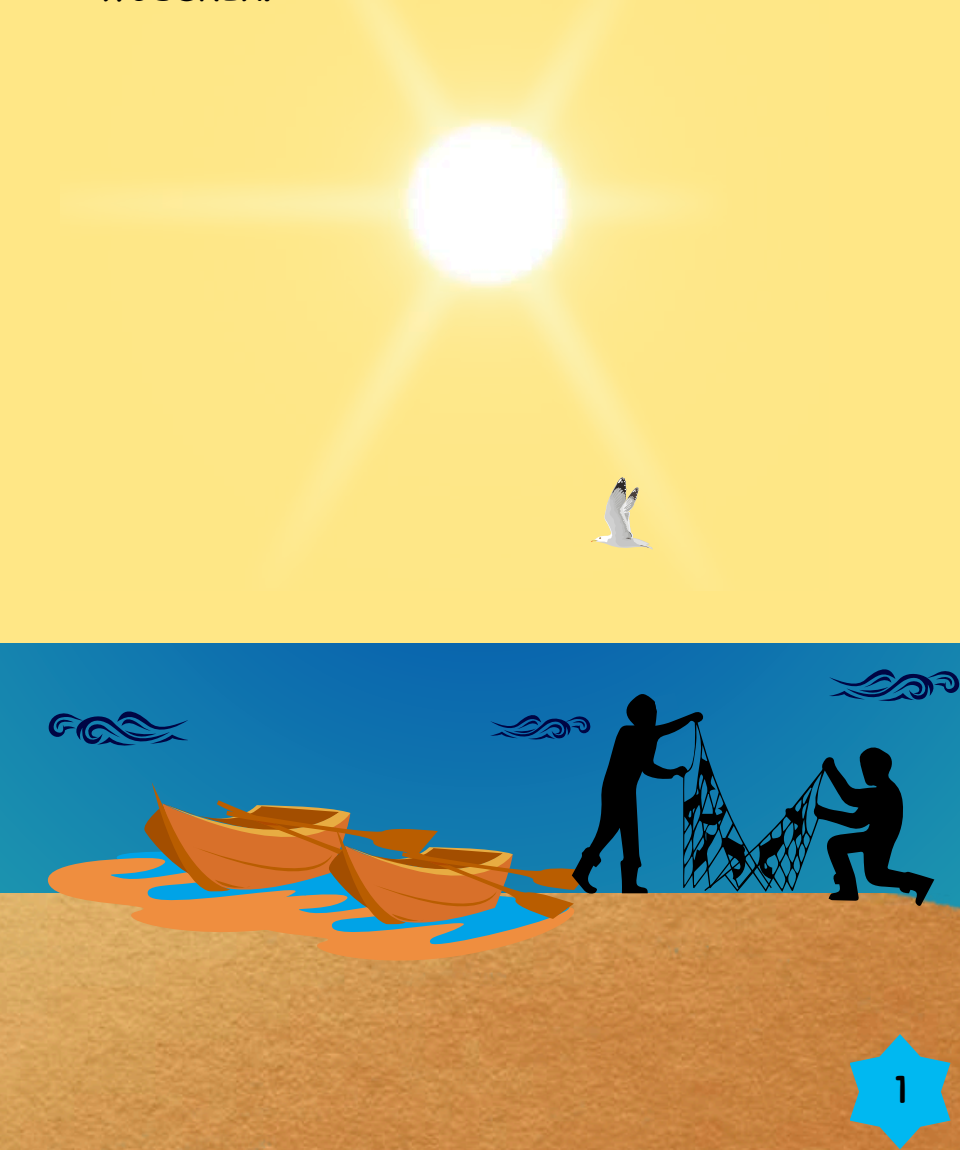


WUSSTEST DU, DASS DER BUCHSTABE
"W" ODER
"WAV" IM NAMEN VON **YHWH** "HAKEN,"
"NAGEL" ODER
"HAKEN" BEDEUTET?

DIESES BUCH GEHÖRT :



DANN GESCHAH ES, ALS DIE
MENSCHENMENGE YEHOSHUA UMDRÄNGTE,
UM DAS WORT **ELOHIMS** ZU HÖREN. UND ER
STAND AM SEE GENESARETH UND SAH ZWEI
SCHIFFE AM SEE STEHEN, AUS DENEN DIE
FISCHER GESTIEGEN WAREN UND IHRE NETZE
WUSCHEN.



DA STIEG ER IN EINES DER SCHIFFE,
DAS SHIM'ON GEHÖRTE, UND BAT IHN,
EIN WENIG VOM LAND WEGZUFAHREN.
DANN SETZTE ER SICH UND LEHRTE
DIE MENSCHENMENGEN VOM SCHIFF
AUS.



UND ALS ER AUFGEHÖRT HATTE ZU REDEN,
SPRACH ER ZU SHIM'ON: FAHR HINAUS
RICHTUNG TIEFERES WASSER UND LASST
EURE NETZE ZUM FANG HINAB. UND SHIM'ON
ANTWORTETE UND SAGTE ZU IHM: MEISTER,
WIR HABEN UNS DIE GANZE NACHT HINDURCH
BEMÜHT UND HABEN NICHTS GEFANGEN,
ABER AUF DEIN WORT HIN WILL ICH DAS NETZ
WIEDER HINABLASSEN.

FAHR HINAUS
RICHTUNG TIEFE
UND LASST EURE
NETZE ZUM FANG
HINAB.



UND ALS SIE DIES GETAN HATTEN,
UMSCHLOSSEN SIE EINE GROßE MENGE
FISCHE UND IHR NETZ RISS. UND SIE WINKTEN
IHRE KOLLEGEN IM ANDEREN SCHIFF HERBEI,
DAMIT SIE KOMMEN WÜRDEN, UM IHNEN ZU
HELFE. UND ALS SIE GEKOMMEN WAREN,
FÜLLTEN SIE BEIDE SCHIFFE SO, DASS DIESE
SANKEN.



ALS ABER SHIM'ON PETROS ES SAH, FIEL ER ZU DEN
KNIEN **YEHOSHUAS** UND SAGTE: GEH WEG VON MIR,
DENN ICH BIN EIN SÜNDIGER MANN, HERR! DENN IHN
HATTE VERWUNDERUNG ERFASST, WIE ALLE, DIE BEI
IHM WAREN, WEGEN DES FISCHFANGS, DEN SIE
GEMACHT HATTEN. GENAUSO GING ES AUCH
YAAKOV UND YOHANAN, DEN SÖHNEN ZABDIS, DIE
SHIM'ONS KOLLEGEN WAREN.



DA SPRACH **YEHOSHUA** ZU
SHIM'ON: FÜRCHTE DICH NICHT! AB
JETZT WIRST DU EIN
MENSCHENFISCHER SEIN.

FÜRCHTE DICH NICHT!
AB JETZT WIRST DU EIN
MENSCHENFISCHER SEIN.



UND ALS SIE DIE SCHIFFE ANS LAND
GEBRACHT HATTEN, VERLIEßEN SIE ALLES UND
FOLGTEN IHM NACH.



WUSSTEST DU DAS?

SHIM'ON GLAUBTE AN **YEHOSHUAS** WORT UND TAT, WAS DER HERR IHM BEFOHLEN HATTE, OBWOHL ER DIE GANZE NACHT GEARBEITET HATTE, OHNE EINEN EINZIGEN FISCH ZU FANGEN.

ALLE DINGE SIND DURCH DAS WORT GEMACHT WORDEN VON **ELOHIM**, DER KEIN ANDERER ALS **YEHOSHUA** IST. WIR MÜSSEN AN DAS WORT **YEHOSHUAS** GLAUBEN, UM SEINE HERRLICHKEIT ZU ERLEBEN.

YOHANAN (JOHANNES) 1,3
HEBRÄER 11,3



WUSSTEST DU DAS?

DIESE BIBELSTELLE IST EIN BILD FÜR DIE BERUFUNG JEDES EINZELNEN JÜNGERS, DER WIR SIND. ALS JÜNGER DES HERRN SIND WIR ALLE DAZU BERUFEN, DEN HERRN **YEHOSHUA** DURCH UNSER GEHEILIGTES LEBEN, DURCH UNSER VERHALTEN ODER AUCH DURCH DAS TEILEN DES WORTES ZU BEZEUGEN.



FRAGEN

1- WEM GEHÖRTE DAS SCHIFF, IN DAS **YEHOSHUA** STIEG?

2- WAS HAT DER HERR **YEHOSHUA** ZU SHIM'ON GESAGT?

- ☐ A) FÜRCHTE DICH NICHT! AB JETZT WIRST DU EIN MENSCHENFISCHER SEIN.
- ☐ B) VON NUN AN WIRST DU MEHR FISCHE FANGEN.
- ☐ C) VON NUN AN MUSST DU KEINE FISCHE MEHR ANGELN.

3- WAS TATEN DIE JÜNGER, NACHDEM SIE AN LAND KAMEN?



NOTİZEN



LÖSUNGEN

1- DAS SCHIFF, IN DAS **YEHOSHUA** STIEG, GEHÖRTE SHIM'ON.

2- WAS HAT DER HERR **YEHOSHUA** ZU SHIM'ON GESAGT?

- ☒ FÜRCHTE DICH NICHT! AB JETZT WIRST DU EIN MENSCHENFISCHER SEIN.
- ☐ B) VON NUN AN WIRST DU MEHR FISCHE FANGEN.
- ☐ C) VON NUN AN MUSST DU KEINE FISCHE MEHR ANGELN.

3- ALS DIE JÜNGER AN LAND KAMEN, LIEßEN SIE ALLES STEHEN UND LIEGEN UND FOLGTEN **YEHOSHUA**.



DIESE ERZÄHLUNG BEGINNT AM SEE
GENEZARETH, WO **YEHOSHUA** IN DAS
SCHIFF VON SHIM'ON STIEG, UM DER
MENSCHENMENGE DAS WORT ZU
VERKÜNDEN.

ALS ER MIT DER REDE AN DIE
MENSCHENMENGE FERTIG WAR, BEFAHL
ER SHIM'ON, SEIN NETZ INS WASSER ZU
WERFEN, UM ZU FISCHEN. DAS TAT
SHIM'ON DANN AUCH UND SIE FINGEN
EINE GROBE MENGE AN FISCHEN.

ERSCHROCKEN WARF SICH SHIM'ON DEM
HERRN ZU FÜßEN. ALS SHIM'ON UND
SEINE GEFÄHRTEN DAS FESTLAND
ERREICHTEN, BESCHLOSSEN SIE, ALLES
AUFZUGEBEN UND **YEHOSHUA** ZU
FOLGEN.

VERKAUF VERBOTEN



BYM FÜR KINDER



BYM.KINDER@GMX.DE